



# STRWYTHURAU TREFNIADOL A AWGRYMIR



Bydd gan bob clwb swyddogaethau gorfodol o fewn eu strwythur fel rhan o'r gofynion ymaelodi. Yr hyn sy'n wahanol o glwb i glwb yw'r ffordd mae'r clwb wedi'i strwythuro. Mae hyn yn amrywio gan ddibynnu ar y canlynol:

- Maint y clwb
- Gofynion trwyddedu ychwanegol
- Sgiliau gwirfoddolwyr, aelodau pwyllgor / aelodau bwrdd
- Yr amser y gall yr unigolion hynny ei gynnig
- Cyfeiriad y clwb yn y dyfodol

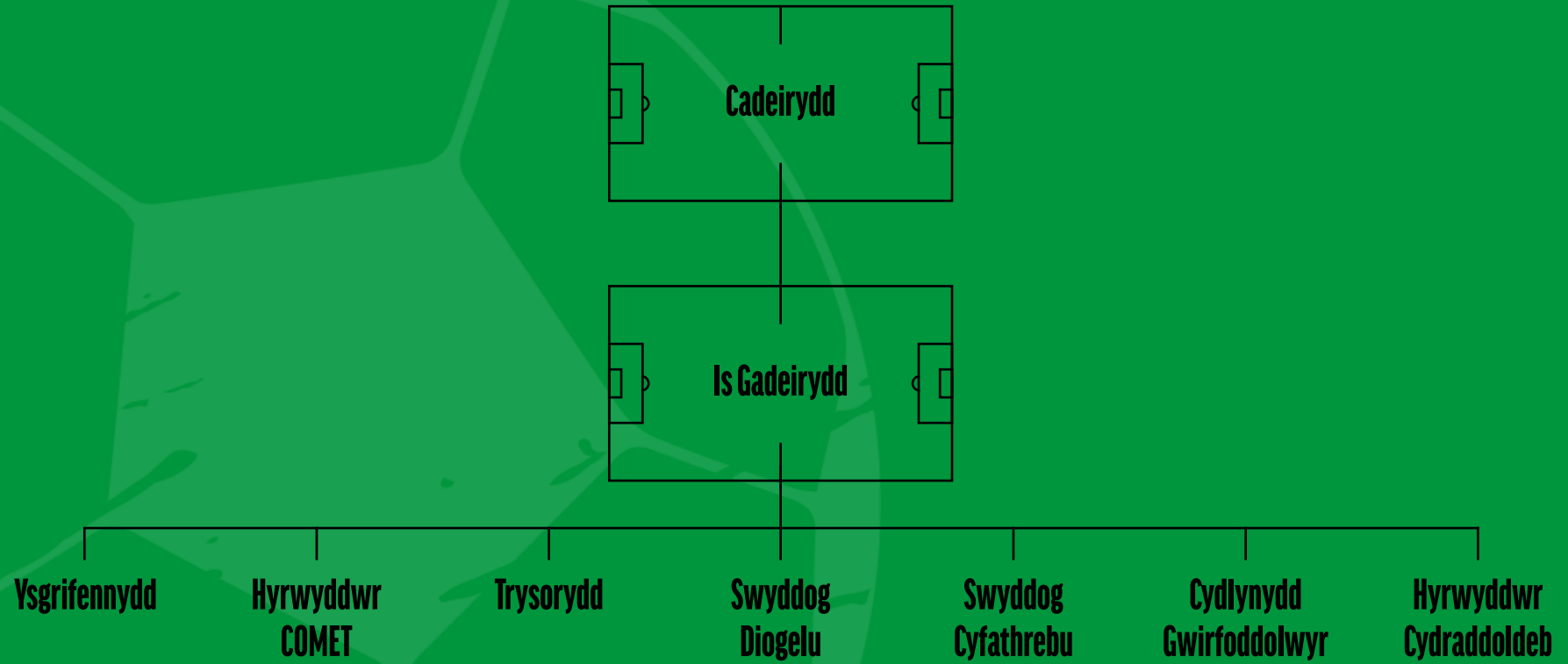
Does dim un maint sy'n ffitio pawb ar gyfer strwythur clwb, ac i sicrhau eich bod yn annog twf a chadw, rydym yn argymhell eich bod yn adolygu eich strwythur yn flynyddol ac yn gwneud newidiadau os ydych yn teimlo y byddant yn ychwanegu budd.

Yn y ddogfen hon mae cyfres o strwythurau clwb 'a awgrymir' i'ch helpu i ystyried beth allai fod ei angen yn eich clwb.

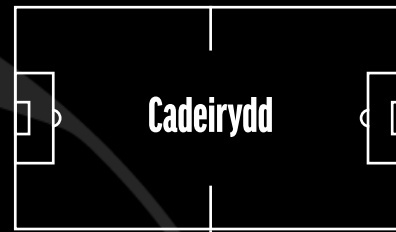


# ESIAMPL O STRWYTHUR SEFYDLIAD - CLWB

## GYDAG 1 I 5 TÎM



# ESIAMPL O STRWYTHUR SEFYDLIAD - CLWB GYDAG 5 I 15 TÎM



**Ysgrifennydd  
Clwb Oddi ar y  
Cae  
(Ysgrifennydd  
/ Cofrestru  
Chwaraewyr)**

**Ysgrifennydd  
Clwb ar y Cae  
(Gemau / Penodi  
Dyfarwyr)**

**Hyrwyddwr  
COMET**

**Trysorydd**  
-----  
**Swyddog Codi  
Arian / Grantiau**  
-----

**Swyddog  
Diogelu**

**Swyddog  
Cyfathrebu**

**Cydlynnydd  
Gwirfoddolwyr**

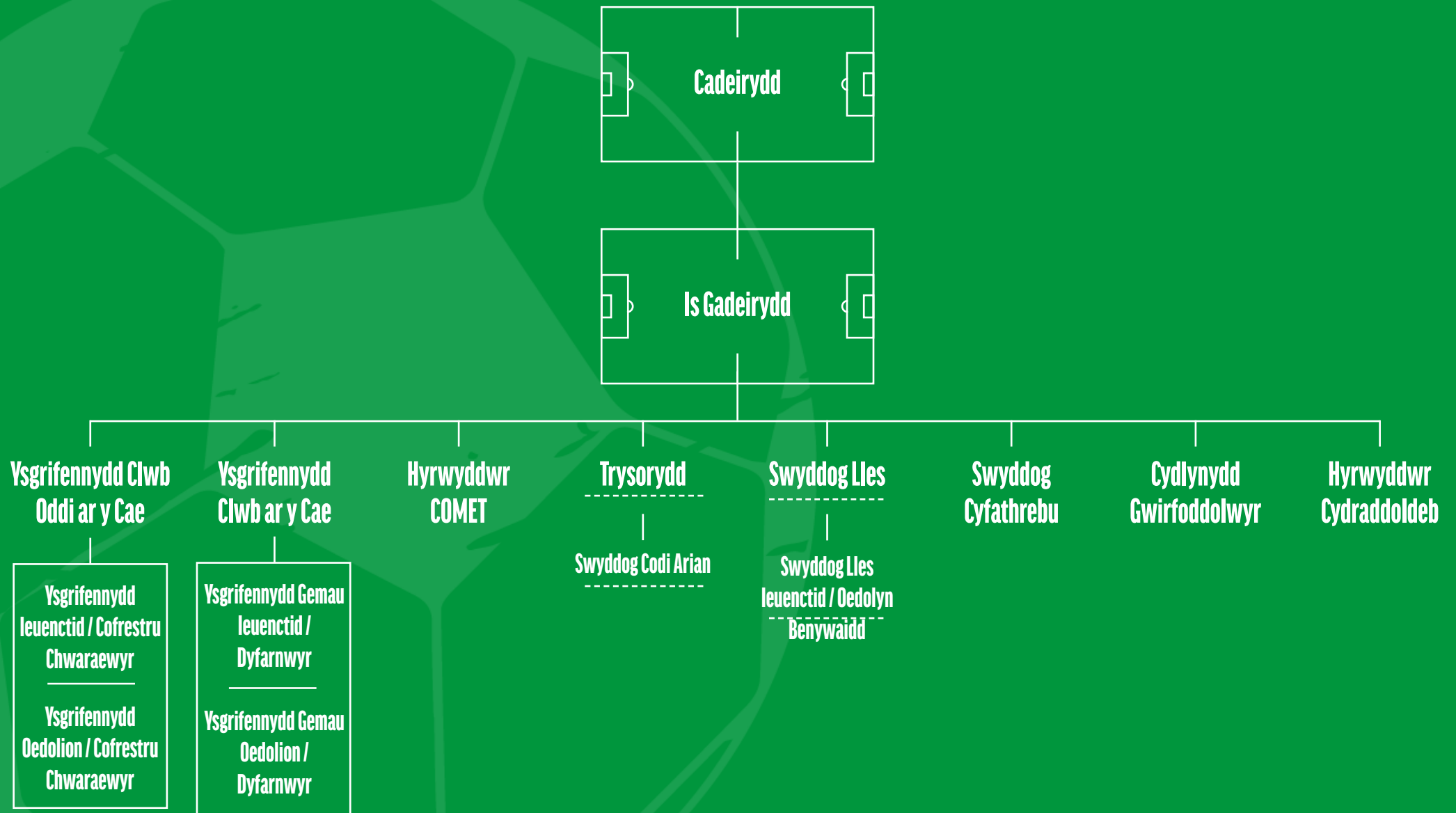
**Hyrwyddwr  
Cydraddoldeb**

## Teitl y Rôl

-----

Gellid uno swyddogaethau  
gan ddibynnu ar nifer  
y cyfrifoldebau

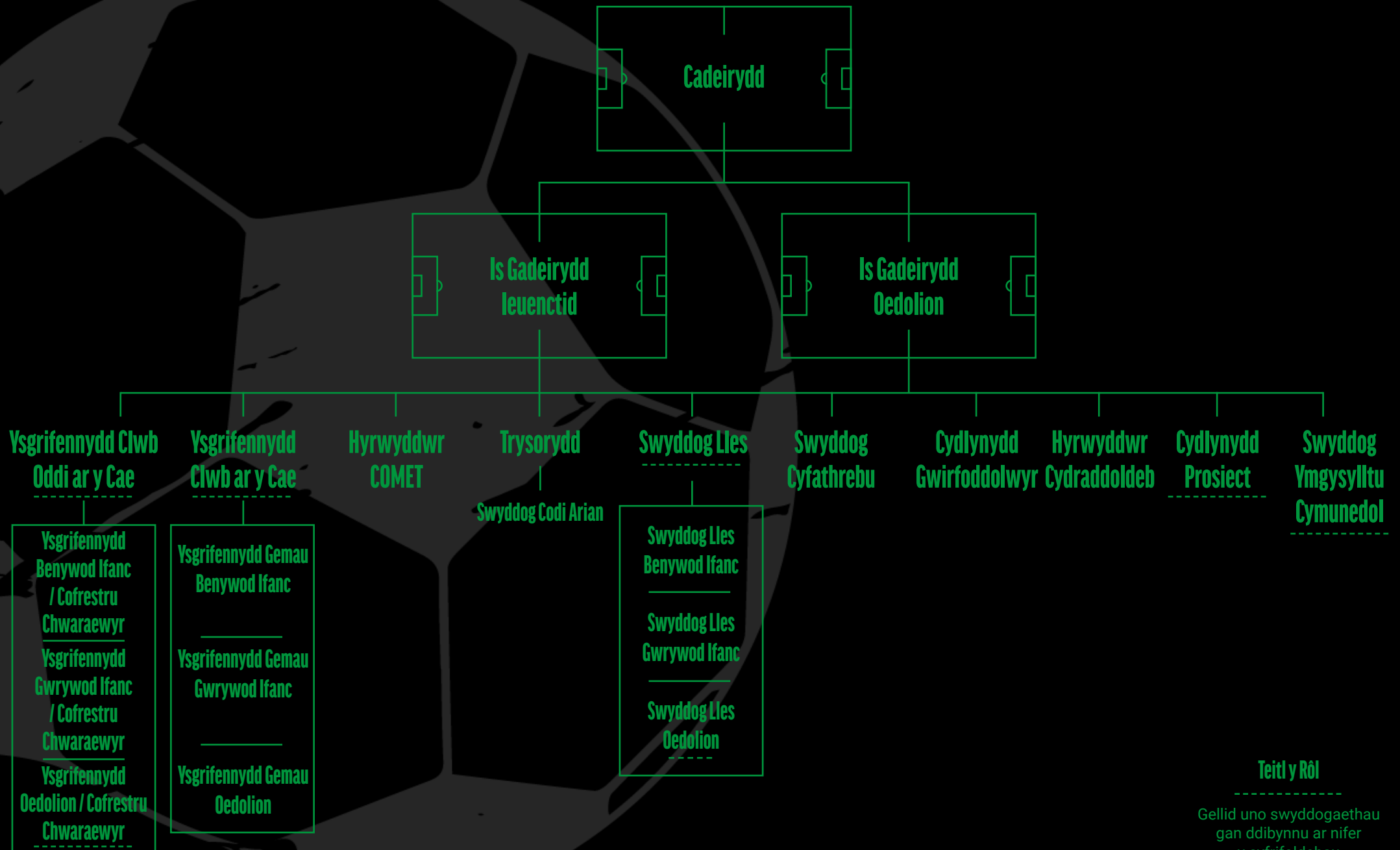
# ESIAMPL O STRWYTHUR SEFYDLIAD - CLWB GYDAG 15 I 25 TÎM



## Teitl y Rôl

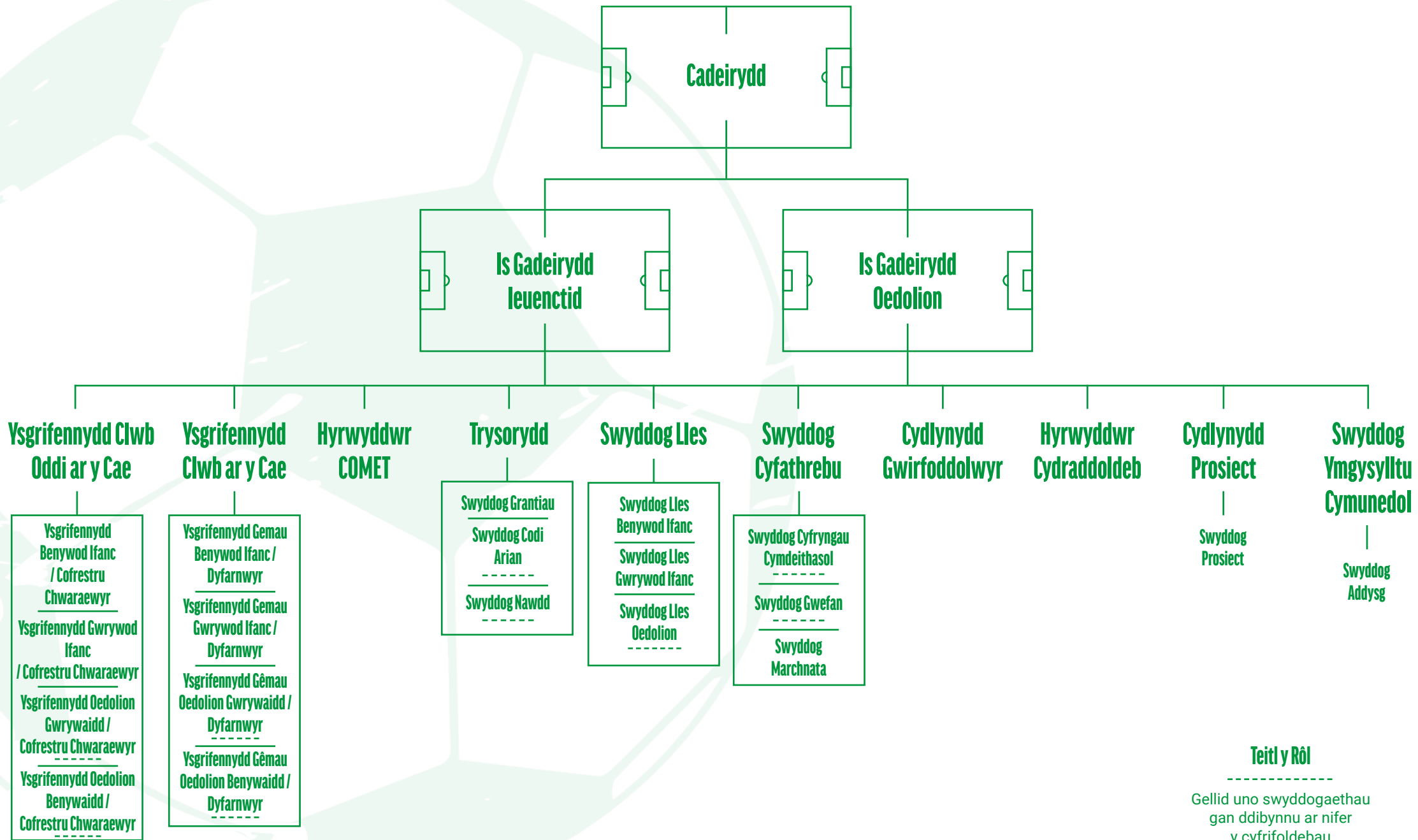
Gellid uno swyddogaethau gan ddibynnu ar nifer y cyfrifoldebau

# ESIAMPL O STRWYTHUR SEFYDLIAD - CLWB GYDAG 25 I 40 TÎM



Mae arfer gorau yn awgrymu bod pob rôl yn cael ei chwblhau gan un unigolyn, oni bai bod arwydd bod y rôl yn cael ei chyfuno ag un arall.

# STRWYTHUR SEFYDOLIADOL ODDI AR Y CAE CLWB ENGHREIFFTIOL GYDA 40+ O DIMAU



## Teitl y Rôl

Gellid uno swyddogaethau gan ddibynnu ar nifer y cyfrifoldebau

Mae arfer gorau yn awgrymu bod pob rôl yn cael ei chwblhau gan un unigolyn, oni bai bod arwydd bod y rôl yn cael ei chyfuno ag un arall.